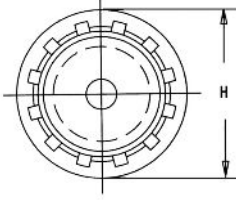
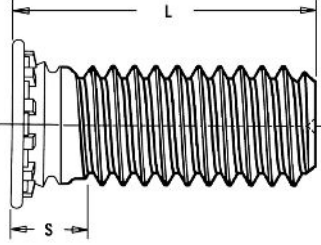




PRES SAPLAMA FH ÇELİK PRESS STUD FH STEEL



MALZEME / MATERIAL : ISIL İŞLEM GÖRMÜŞ KARBON ÇELİK ÇİNKO KAPLAMA / HEAT-TREATED CARBON STEEL ZİNC PLATED

Ölçülendirme / Dimensions						Kuvvet / Forces	Ürün / Product	
Metrik Thread	Uzunluk Length				Kafa Çapı Head Diameter	Kafa Altı Under Head	Önerilen Somun Sıkma Torku Recommended Nut Tightening Torque	
	L ±0.4	+0.08 -0.00	Min.	Min.	H	S		
M2 x 0.40	6	2.00	1.00	5.20	3.50	1.95	0.78	04.FH0000.M02006
	8							04.FH0000.M02008
	10							04.FH0000.M02010
	12							04.FH0000.M02012
	15							04.FH0000.M02015
	16							04.FH0000.M02016
	18							04.FH0000.M02018
	20							04.FH0000.M02020
M2.5 x 0.45	6	2.50	1.00	5.40	4.10	1.95	0.78	04.FH0000.M02506
	8							04.FH0000.M02508
	10							04.FH0000.M02510
	12							04.FH0000.M02512
	15							04.FH0000.M02515
	16							04.FH0000.M02516
	18							04.FH0000.M02518
	20							04.FH0000.M02520

* Tüm ölçüler mm cinsindedir. / * All dimensions in mm

* Tüm boy ölçülerinde [+0,1/-0,5] mm tolerans değeri olasıdır. / * A tolerance value of [+0,1/-0,5] mm is possible for all length dimensions.

* 1,5 mm veya daha az malzeme kalınlığı için örste bir havşa deliği gereklidir. / For material thickness of 1.5mm or less, a countersunk hole is needed in the anvil.

* 1,5 mm veya daha fazla malzeme kalınlığı için örste bir geçiş deliği gereklidir. / For material thickness of 1.5mm or more, a trough-hole is needed in the anvil

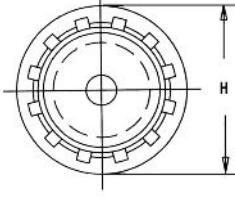
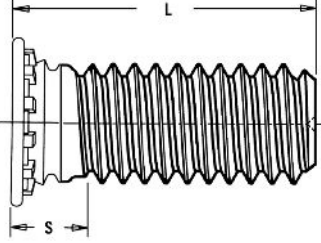
* Web Sitesi ve uygulama videosu için QR kodu okutun. / * Scan the QR code for web site and application video.

* Daha fazla bilgi için bizimle iletişime geçebilirsiniz. / * You can contact us for more information.





PRES SAPLAMA FH ÇELİK PRESS STUD FH STEEL



MALZEME / MATERIAL : ISIL İŞLEM GÖRMÜŞ KARBON ÇELİK ÇİNKO KAPLAMA / HEAT-TREATED CARBON STEEL ZİNC PLATED

Ölçülendirme / Dimensions						Kuvvet / Forces	Ürün / Product	
Metrik Thread	Uzunluk Length				Kafa Çapı Head Diameter	Kafa Altı Under Head	Önerilen Somun Sıkma Torku Recommended Nut Tightening Torque	
	L ±0.4	+0.08 -0.00	Min.	Min.	H	S		
M3 x 0.50	6	3.00	1.00	5.60	4.60	2.10	1.10	04.FH0000.M03006
	8							04.FH0000.M03008
	10							04.FH0000.M03010
	12							04.FH0000.M03012
	14							04.FH0000.M03014
	16							04.FH0000.M03016
	18							04.FH0000.M03018
	20							04.FH0000.M03020
	25							04.FH0000.M03025
	30							04.FH0000.M03030
M3.5 x 0.60	6	3.50	1.00	6.40	5.30	2.25	1.60	04.FH0000.M03506
	8							04.FH0000.M03508
	10							04.FH0000.M03510
	12							04.FH0000.M03512
	14							04.FH0000.M03514
	16							04.FH0000.M03516
	18							04.FH0000.M03518
	20							04.FH0000.M03520
	25							04.FH0000.M03525
	30							04.FH0000.M03530

* Tüm ölçüler mm cinsindedir. / * All dimensions in mm

* Tüm boy ölçülerinde [+0,1/-0,5] mm tolerans değeri olasıdır. / * A tolerance value of [+0,1/-0,5] mm is possible for all length dimensions.

* 1,5 mm veya daha az malzeme kalınlığı için örste bir havşa deliği gereklidir. / For material thickness of 1.5mm or less, a countersunk hole is needed in the anvil.

* 1,5 mm veya daha fazla malzeme kalınlığı için örste bir geçiş deliği gereklidir. / For material thickness of 1.5mm or more, a trough-hole is needed in the anvil

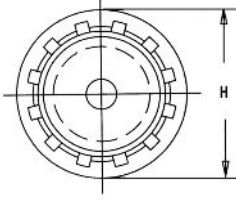
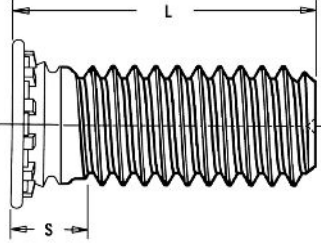
* Web Sitesi ve uygulama videosu için QR kodu okutun. / * Scan the QR code for web site and application video.

* Daha fazla bilgi için bizimle iletişime geçebilirsiniz. / * You can contact us for more information.





PRES SAPLAMA FH ÇELİK PRESS STUD FH STEEL



MALZEME / MATERIAL : ISIL İŞLEM GÖRMÜŞ KARBON ÇELİK ÇİNKO KAPLAMA / HEAT-TREATED CARBON STEEL ZİNC PLATED

Ölçülendirme / Dimensions						Kuvvet / Forces		Ürün / Product
Metrik Thread	Uzunluk Length				Kafa Çapı Head Diameter	Kafa Altı Under Head	Önerilen Somun Sıkma Torku Recommended Nut Tightening Torque	
	L ±0.4	+0.08 -0.00	Min.	Min.	H	S	Nm	
M4 x 0.70	6	4.00	1.00	7.20	5.90	2.40	2.10	04.FH0000.M04006
	8							04.FH0000.M04008
	10							04.FH0000.M04010
	12							04.FH0000.M04012
	14							04.FH0000.M04014
	16							04.FH0000.M04016
	18							04.FH0000.M04018
	20							04.FH0000.M04020
	25							04.FH0000.M04025
	30							04.FH0000.M04030
	35							04.FH0000.M04035
38	04.FH0000.M04038							
M5 x 0.80	8	5.00	1.00	7.20	6.50	2.70	3.10	04.FH0000.M05008
	10							04.FH0000.M05010
	12							04.FH0000.M05012
	14							04.FH0000.M05014
	16							04.FH0000.M05016
	18							04.FH0000.M05018
	20							04.FH0000.M05020
	25							04.FH0000.M05025
	30							04.FH0000.M05030
	35							04.FH0000.M05035
	38							04.FH0000.M05038

* Tüm ölçüler mm cinsindedir. / * All dimensions in mm

* Tüm boy ölçülerinde [+0,1/-0,5] mm tolerans değeri olasıdır. / * A tolerance value of [+0,1/-0,5] mm is possible for all length dimensions.

* 1,5 mm veya daha az malzeme kalınlığı için örste bir havşa deliği gereklidir. / For material thickness of 1.5mm or less, a countersunk hole is needed in the anvil.

* 1,5 mm veya daha fazla malzeme kalınlığı için örste bir geçiş deliği gereklidir. / For material thickness of 1.5mm or more, a trough-hole is needed in the anvil

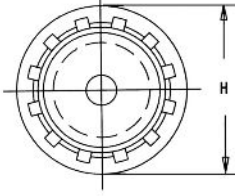
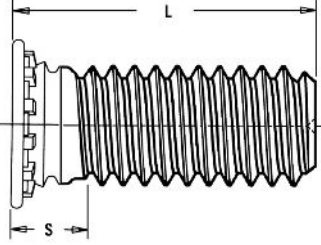
* Web Sitesi ve uygulama videosu için QR kodu okutun. / * Scan the QR code for web site and application video.

* Daha fazla bilgi için bizimle iletişime geçebilirsiniz. / * You can contact us for more information.





PRES SAPLAMA FH ÇELİK PRESS STUD FH STEEL



MALZEME / MATERIAL : ISIL İŞLEM GÖRMÜŞ KARBON ÇELİK ÇİNKO KAPLAMA / HEAT-TREATED CARBON STEEL ZİNC PLATED

Ölçülendirme / Dimensions					Kuvvet / Forces		Ürün / Product	
Metrik Thread	Uzunluk Length				Kafa Çapı Head Diameter	Kafa Altı Under Head	Önerilen Somun Sıkma Torku Recommended Nut Tightening Torque	
	L ±0.4	+0.08 -0.00	Min.	Min.	H	S		
M6 x 1.00	10	6.00	1.60	7.90	8.20	3.00	7.30	04.FH0000.M06010
	12							04.FH0000.M06012
	14							04.FH0000.M06014
	16							04.FH0000.M06016
	18							04.FH0000.M06018
	20							04.FH0000.M06020
	22							04.FH0000.M06022
	25							04.FH0000.M06025
	30							04.FH0000.M06030
	35							04.FH0000.M06035
M8 x 1.25	10	8.00	2.40	9.60	9.60	3.70	10.0	04.FH0000.M08010
	12							04.FH0000.M08012
	14							04.FH0000.M08014
	16							04.FH0000.M08016
	18							04.FH0000.M08018
	20							04.FH0000.M08020
	22							04.FH0000.M08022
	25							04.FH0000.M08025
	30							04.FH0000.M08030
	35							04.FH0000.M08035
38	04.FH0000.M08038							

* Tüm ölçüler mm cinsindedir. / * All dimensions in mm

* Tüm boy ölçülerinde [+0,1/-0,5] mm tolerans değeri olasıdır. / * A tolerance value of [+0,1/-0,5] mm is possible for all length dimensions.

* 1,5 mm veya daha az malzeme kalınlığı için öerste bir havşa deliği gereklidir. / For material thickness of 1.5mm or less, a countersunk hole is needed in the anvil.

* 1,5 mm veya daha fazla malzeme kalınlığı için öerste bir geçiş deliği gereklidir. / For material thickness of 1.5mm or more, a trough-hole is needed in the anvil

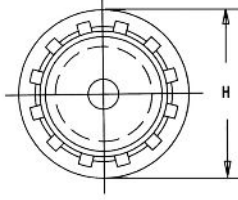
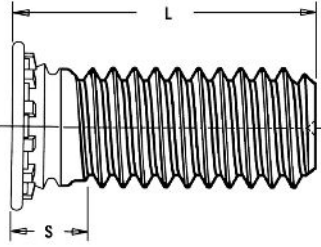
* Web Sitesi ve uygulama videosu için QR kodu okutun. / * Scan the QR code for web site and application video.

* Daha fazla bilgi için bizimle iletişime geçebilirsiniz. / * You can contact us for more information.

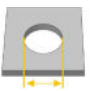

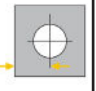





PRES SAPLAMA FHS PASLANMAZ PRESS STUD FHS STAINLESS STEEL



 MALZEME / MATERIAL : PASLANMAZ ÇELİK (300 SERİSİ) / STAINLESS STEEL (300 SERIES)

Ölçülendirme / Dimensions						Kuvvet / Forces	Ürün / Product	
Metrik Thread	Uzunluk Length				Kafa Çapı Head Diameter	Kafa Altı Under Head	Önerilen Somun Sıkma Torku Recommended Nut Tightening Torque	
	L ±0.4	+0.08 -0.00	Min.	Min.	H	S		
M2 x 0.40	6	2.00	1.00	5.20	3.50	1.95	0.48	04.FHS000.M02006
	8							04.FHS000.M02008
	10							04.FHS000.M02010
	12							04.FHS000.M02012
	15							04.FHS000.M02015
	16							04.FHS000.M02016
	18							04.FHS000.M02018
	20							04.FHS000.M02020
M2.5 x 0.45	6	2.50	1.00	5.40	4.10	1.95	0.48	04.FHS000.M02506
	8							04.FHS000.M02508
	10							04.FHS000.M02510
	12							04.FHS000.M02512
	15							04.FHS000.M02515
	16							04.FHS000.M02516
	18							04.FHS000.M02518
	20							04.FHS000.M02520

* Tüm ölçüler mm cinsindedir. / * All dimensions in mm

* Tüm boy ölçülerinde [+0,1/-0,5] mm tolerans değeri olasıdır. / * A tolerance value of [+0,1/-0,5] mm is possible for all length dimensions.

* 1,5 mm veya daha az malzeme kalınlığı için örste bir havşa deliği gereklidir. / For material thickness of 1.5mm or less, a countersunk hole is needed in the anvil.

* 1,5 mm veya daha fazla malzeme kalınlığı için örste bir geçiş deliği gereklidir. / For material thickness of 1.5mm or more, a trough-hole is needed in the anvil

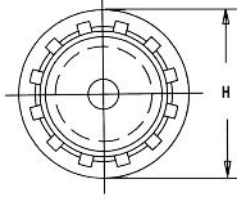
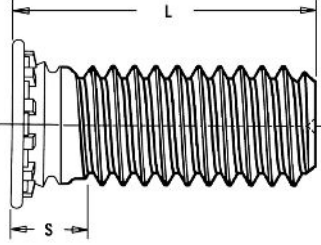
* Web Sitesi ve uygulama videosu için QR kodu okutun. / * Scan the QR code for web site and application video.

* Daha fazla bilgi için bizimle iletişime geçebilirsiniz. / * You can contact us for more information.

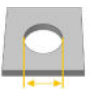

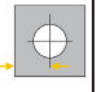





PRES SAPLAMA FHS PASLANMAZ PRESS STUD FHS STAINLESS STEEL



 MALZEME / MATERIAL : PASLANMAZ ÇELİK (300 SERİSİ) / STAINLESS STEEL (300 SERIES)

Ölçülendirme / Dimensions						Kuvvet / Forces	Ürün / Product	
Metrik Thread	Uzunluk Length				Kafa Çapı Head Diameter	Kafa Altı Under Head	Önerilen Somun Sıkma Torku Recommended Nut Tightening Torque	
	L ±0.4	+0.08 -0.00	Min.	Min.	H	S		
M3 x 0.50	6	3.00	1.00	5.60	4.60	2.10	0.81	04.FHS000.M03006
	8							04.FHS000.M03008
	10							04.FHS000.M03010
	12							04.FHS000.M03012
	14							04.FHS000.M03014
	16							04.FHS000.M03016
	18							04.FHS000.M03018
	20							04.FHS000.M03020
	25							04.FHS000.M03025
	30							04.FHS000.M03030
M3.5 x 0.60	6	3.50	1.00	6.40	5.30	2.25	1.30	04.FHS000.M03506
	8							04.FHS000.M03508
	10							04.FHS000.M03510
	12							04.FHS000.M03512
	14							04.FHS000.M03514
	16							04.FHS000.M03516
	18							04.FHS000.M03518
	20							04.FHS000.M03520
	25							04.FHS000.M03525
	30							04.FHS000.M03530

* Tüm ölçüler mm cinsindedir. / * All dimensions in mm

* Tüm boy ölçülerinde [+0,1/-0,5] mm tolerans değeri olasıdır. / * A tolerance value of [+0,1/-0,5] mm is possible for all length dimensions.

* 1,5 mm veya daha az malzeme kalınlığı için örste bir havşa deliği gereklidir. / For material thickness of 1.5mm or less, a countersunk hole is needed in the anvil.

* 1,5 mm veya daha fazla malzeme kalınlığı için örste bir geçiş deliği gereklidir. / For material thickness of 1.5mm or more, a trough-hole is needed in the anvil

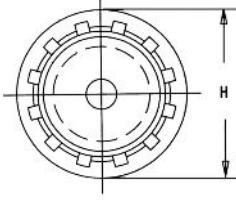
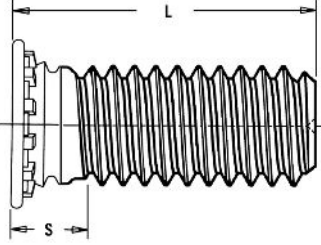
* Web Sitesi ve uygulama videosu için QR kodu okutun. / * Scan the QR code for web site and application video.

* Daha fazla bilgi için bizimle iletişime geçebilirsiniz. / * You can contact us for more information.

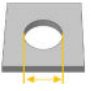
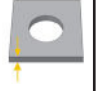
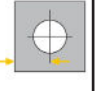





PRES SAPLAMA FHS PASLANMAZ PRESS STUD FHS STAINLESS STEEL



 MALZEME / MATERIAL : PASLANMAZ ÇELİK (300 SERİSİ) / STAINLESS STEEL (300 SERIES)

Ölçülendirme / Dimensions						Kuvvet / Forces	Ürün / Product	
Metrik Thread	Uzunluk Length				Kafa Çapı Head Diameter	Kafa Altı Under Head	Önerilen Somun Sıkma Torku Recommended Nut Tightening Torque	
	L ±0.4	+0.08 -0.00	Min.	Min.	H	S		
M4 x 0.70	6	4.00	1.00	7.20	5.90	2.40	1.80	04.FHS000.M04006
	8							04.FHS000.M04008
	10							04.FHS000.M04010
	12							04.FHS000.M04012
	14							04.FHS000.M04014
	16							04.FHS000.M04016
	18							04.FHS000.M04018
	20							04.FHS000.M04020
	25							04.FHS000.M04025
	30							04.FHS000.M04030
	35							04.FHS000.M04035
	38							04.FHS000.M04038
M5 x 0.80	8	5.00	1.00	7.20	6.50	2.70	2.50	04.FHS000.M05008
	10							04.FHS000.M05010
	12							04.FHS000.M05012
	14							04.FHS000.M05014
	16							04.FHS000.M05016
	18							04.FHS000.M05018
	20							04.FHS000.M05020
	25							04.FHS000.M05025
	30							04.FHS000.M05030
	35							04.FHS000.M05035
	38							04.FHS000.M05038

* Tüm ölçüler mm cinsindedir. / * All dimensions in mm

* Tüm boy ölçülerinde [+0,1/-0,5] mm tolerans değeri olasıdır. / * A tolerance value of [+0,1/-0,5] mm is possible for all length dimensions.

* 1,5 mm veya daha az malzeme kalınlığı için örste bir havşa deliği gereklidir. / For material thickness of 1.5mm or less, a countersunk hole is needed in the anvil.

* 1,5 mm veya daha fazla malzeme kalınlığı için örste bir geçiş deliği gereklidir. / For material thickness of 1.5mm or more, a trough-hole is needed in the anvil

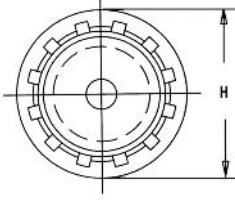
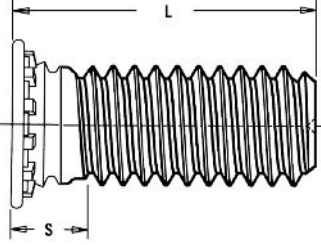
* Web Sitesi ve uygulama videosu için QR kodu okutun. / * Scan the QR code for web site and application video.

* Daha fazla bilgi için bizimle iletişime geçebilirsiniz. / * You can contact us for more information.

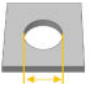
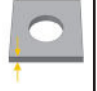
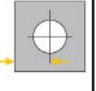





PRES SAPLAMA FHS PASLANMAZ PRESS STUD FHS STAINLESS STEEL



 MALZEME / MATERIAL : PASLANMAZ ÇELİK (300 SERİSİ) / STAINLESS STEEL (300 SERIES)

Ölçülendirme / Dimensions					Kuvvet / Forces		Ürün / Product	
Metrik Thread	Uzunluk Length				Kafa Çapı Head Diameter	Kafa Altı Under Head	Önerilen Somun Sıkma Torku Recommended Nut Tightening Torque	
	L ±0.4	+0.08 -0.00	Min.	Min.	H	S		
M6 x 1.00	10	6.00	1.60	7.90	8.20	3.00	5.70	04.FHS000.M06010
	12							04.FHS000.M06012
	14							04.FHS000.M06014
	16							04.FHS000.M06016
	18							04.FHS000.M06018
	20							04.FHS000.M06020
	22							04.FHS000.M06022
	25							04.FHS000.M06025
	30							04.FHS000.M06030
	35							04.FHS000.M06035
	38							04.FHS000.M06038
M8 x 1.25	10	8.00	2.40	9.60	9.60	3.70	8.00	04.FHS000.M08010
	12							04.FHS000.M08012
	14							04.FHS000.M08014
	16							04.FHS000.M08016
	18							04.FHS000.M08018
	20							04.FHS000.M08020
	22							04.FHS000.M08022
	25							04.FHS000.M08025
	30							04.FHS000.M08030
	35							04.FHS000.M08035
	38							04.FHS000.M08038

* Tüm ölçüler mm cinsindedir. / * All dimensions in mm

* Tüm boy ölçülerinde [+0,1/-0,5] mm tolerans değeri olasıdır. / * A tolerance value of [+0,1/-0,5] mm is possible for all length dimensions.

* 1,5 mm veya daha az malzeme kalınlığı için örste bir havşa deliği gereklidir. / For material thickness of 1.5mm or less, a countersunk hole is needed in the anvil.

* 1,5 mm veya daha fazla malzeme kalınlığı için örste bir geçiş deliği gereklidir. / For material thickness of 1.5mm or more, a trough-hole is needed in the anvil

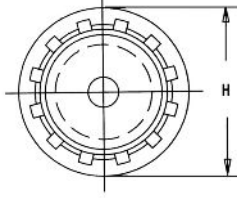
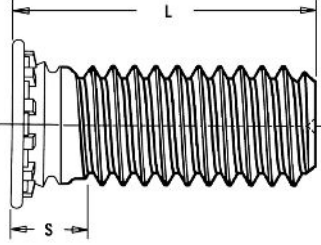
* Web Sitesi ve uygulama videosu için QR kodu okutun. / * Scan the QR code for web site and application video.

* Daha fazla bilgi için bizimle iletişime geçebilirsiniz. / * You can contact us for more information.

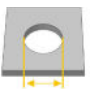

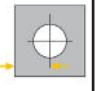





PRES SAPLAMA FHA ALÜMİNYUM PRESS STUD FHA ALUMINIUM



 MALZEME / MATERIAL : ALÜMİNYUM (ALMG3) / ALUMINIUM (ALMG3)

Ölçülendirme / Dimensions						Kuvvet / Forces	Ürün / Product	
Metrik Thread	Uzunluk Length				Kafa Çapı Head Diameter	Kafa Altı Under Head	Önerilen Somun Sıkma Torku Recommended Nut Tightening Torque	
	L ±0.4	+0.08 -0.00	Min.	Min.	H	S		
M2 x 0.40	6	2.00	1.00	5.20	3.50	1.95	0.40	04.FHA000.M02006
	8							04.FHA000.M02008
	10							04.FHA000.M02010
	12							04.FHA000.M02012
	15							04.FHA000.M02015
	16							04.FHA000.M02016
	18							04.FHA000.M02018
	20							04.FHA000.M02020
M2.5 x 0.45	6	2.50	1.00	5.40	4.10	1.95	0.40	04.FHA000.M02506
	8							04.FHA000.M02508
	10							04.FHA000.M02510
	12							04.FHA000.M02512
	15							04.FHA000.M02515
	16							04.FHA000.M02516
	18							04.FHA000.M02518
	20							04.FHA000.M02520

* Tüm ölçüler mm cinsindedir. / * All dimensions in mm

* Tüm boy ölçülerinde [+0,1/-0,5] mm tolerans değeri olasıdır. / * A tolerance value of [+0,1/-0,5] mm is possible for all length dimensions.

* 1,5 mm veya daha az malzeme kalınlığı için örste bir havşa deliği gereklidir. / For material thickness of 1.5mm or less, a countersunk hole is needed in the anvil.

* 1,5 mm veya daha fazla malzeme kalınlığı için örste bir geçiş deliği gereklidir. / For material thickness of 1.5mm or more, a trough-hole is needed in the anvil

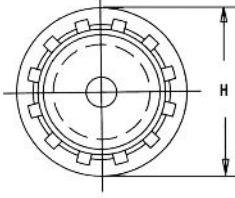
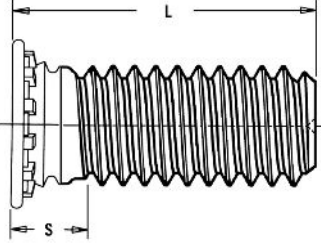
* Web Sitesi ve uygulama videosu için QR kodu okutun. / * Scan the QR code for web site and application video.

* Daha fazla bilgi için bizimle iletişime geçebilirsiniz. / * You can contact us for more information.

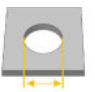

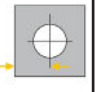





PRES SAPLAMA FHA ALÜMİNYUM PRESS STUD FHA ALUMINIUM



 MALZEME / MATERIAL : ALÜMİNYUM (ALMG3) / ALUMINIUM (ALMG3)

Ölçülendirme / Dimensions						Kuvvet / Forces		Ürün / Product
Metrik Thread	Uzunluk Length				Kafa Çapı Head Diameter	Kafa Altı Under Head	Önerilen Somun Sıkma Torku Recommended Nut Tightening Torque	
	L ±0.4	+0.08 -0.00	Min.	Min.	H	S	Nm	
M3 x 0.50	6	3.00	1.00	5.60	4.60	2.10	0.54	04.FHA000.M03006
	8							04.FHA000.M03008
	10							04.FHA000.M03010
	12							04.FHA000.M03012
	14							04.FHA000.M03014
	16							04.FHA000.M03016
	18							04.FHA000.M03018
	20							04.FHA000.M03020
	25							04.FHA000.M03025
	30							04.FHA000.M03030
M3.5 x 0.60	6	3.50	1.00	6.40	5.30	2.25	0.65	04.FHA000.M03506
	8							04.FHA000.M03508
	10							04.FHA000.M03510
	12							04.FHA000.M03512
	14							04.FHA000.M03514
	16							04.FHA000.M03516
	18							04.FHA000.M03518
	20							04.FHA000.M03520
	25							04.FHA000.M03525
	30							04.FHA000.M03530

* Tüm ölçüler mm cinsindedir. / * All dimensions in mm

* Tüm boy ölçülerinde [+0,1/-0,5] mm tolerans değeri olasıdır. / * A tolerance value of [+0,1/-0,5] mm is possible for all length dimensions.

* 1,5 mm veya daha az malzeme kalınlığı için örste bir havşa deliği gereklidir. / For material thickness of 1.5mm or less, a countersunk hole is needed in the anvil.

* 1,5 mm veya daha fazla malzeme kalınlığı için örste bir geçiş deliği gereklidir. / For material thickness of 1.5mm or more, a trough-hole is needed in the anvil

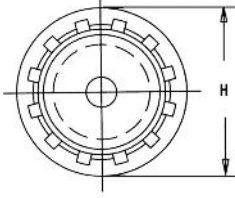
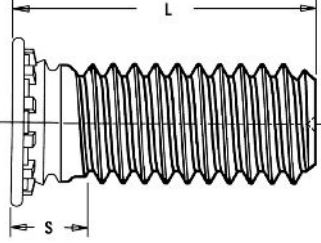
* Web Sitesi ve uygulama videosu için QR kodu okutun. / * Scan the QR code for web site and application video.

* Daha fazla bilgi için bizimle iletişime geçebilirsiniz. / * You can contact us for more information.

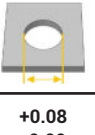
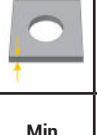
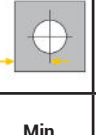





PRES SAPLAMA FHA ALÜMİNYUM PRESS STUD FHA ALUMINIUM



 MALZEME / MATERIAL : ALÜMİNYUM (ALMG3) / ALUMINIUM (ALMG3)

Ölçülendirme / Dimensions						Kuvvet / Forces		Ürün / Product
Metrik Thread	Uzunluk Length				Kafa Çapı Head Diameter	Kafa Altı Under Head	Önerilen Somun Sıkma Torku Recommended Nut Tightening Torque	
	L ±0.4	+0.08 -0.00	Min.	Min.	H	S	Nm	
M4 x 0.70	6	4.00	1.00	7.20	5.90	2.40	0.96	04.FHA000.M04006
	8							04.FHA000.M04008
	10							04.FHA000.M04010
	12							04.FHA000.M04012
	14							04.FHA000.M04014
	16							04.FHA000.M04016
	18							04.FHA000.M04018
	20							04.FHA000.M04020
	25							04.FHA000.M04025
	30							04.FHA000.M04030
	35							04.FHA000.M04035
	38							04.FHA000.M04038
M5 x 0.80	8	5.00	1.00	7.20	6.50	2.70	1.50	04.FHA000.M05008
	10							04.FHA000.M05010
	12							04.FHA000.M05012
	14							04.FHA000.M05014
	16							04.FHA000.M05016
	18							04.FHA000.M05018
	20							04.FHA000.M05020
	25							04.FHA000.M05025
	30							04.FHA000.M05030
	35							04.FHA000.M05035
	38							04.FHA000.M05038

* Tüm ölçüler mm cinsindedir. / * All dimensions in mm

* Tüm boy ölçülerinde [+0,1/-0,5] mm tolerans değeri olasıdır. / * A tolerance value of [+0,1/-0,5] mm is possible for all length dimensions.

* 1,5 mm veya daha az malzeme kalınlığı için örste bir havşa deliği gereklidir. / For material thickness of 1.5mm or less, a countersunk hole is needed in the anvil.

* 1,5 mm veya daha fazla malzeme kalınlığı için örste bir geçiş deliği gereklidir. / For material thickness of 1.5mm or more, a trough-hole is needed in the anvil

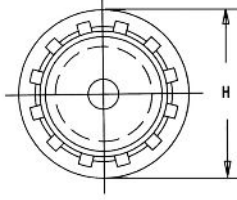
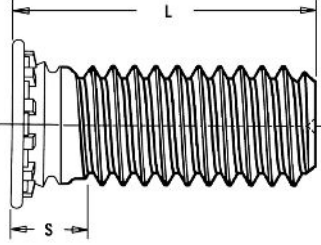
* Web Sitesi ve uygulama videosu için QR kodu okutun. / * Scan the QR code for web site and application video.

* Daha fazla bilgi için bizimle iletişime geçebilirsiniz. / * You can contact us for more information.

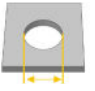
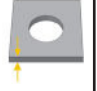
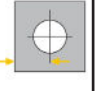





PRES SAPLAMA FHA ALÜMİNYUM PRESS STUD FHA ALUMINIUM



 MALZEME / MATERIAL : ALÜMİNYUM (ALMG3) / ALUMINIUM (ALMG3)

Ölçülendirme / Dimensions					Kuvvet / Forces		Ürün / Product	
Metrik Thread	Uzunluk Length				Kafa Çapı Head Diameter	Kafa Altı Under Head	Önerilen Somun Sıkma Torku Recommended Nut Tightening Torque	
	L ±0.4	+0.08 -0.00	Min.	Min.	H	S		
M6 x 1.00	10	6.00	1.60	7.90	8.20	3.00	3.20	04.FHA000.M06010
	12							04.FHA000.M06012
	14							04.FHA000.M06014
	16							04.FHA000.M06016
	18							04.FHA000.M06018
	20							04.FHA000.M06020
	22							04.FHA000.M06022
	25							04.FHA000.M06025
	30							04.FHA000.M06030
	35							04.FHA000.M06035
	38							04.FHA000.M06038
M8 x 1.25	10	8.00	2.40	9.60	9.60	3.70	6.50	04.FHA000.M08010
	12							04.FHA000.M08012
	14							04.FHA000.M08014
	16							04.FHA000.M08016
	18							04.FHA000.M08018
	20							04.FHA000.M08020
	22							04.FHA000.M08022
	25							04.FHA000.M08025
	30							04.FHA000.M08030
	35							04.FHA000.M08035
	38							04.FHA000.M08038

* Tüm ölçüler mm cinsindedir. / * All dimensions in mm

* Tüm boy ölçülerinde [+0,1/-0,5] mm tolerans değeri olasıdır. / * A tolerance value of [+0,1/-0,5] mm is possible for all length dimensions.

* 1,5 mm veya daha az malzeme kalınlığı için örste bir havşa deliği gereklidir. / For material thickness of 1.5mm or less, a countersunk hole is needed in the anvil.

* 1,5 mm veya daha fazla malzeme kalınlığı için örste bir geçiş deliği gereklidir. / For material thickness of 1.5mm or more, a trough-hole is needed in the anvil

* Web Sitesi ve uygulama videosu için QR kodu okutun. / * Scan the QR code for web site and application video.

* Daha fazla bilgi için bizimle iletişime geçebilirsiniz. / * You can contact us for more information.

